

# Comparatif entre structures de type « Leader » et « Isolées-Epuisées »

Février 2015

Projet EDEC GPS SAP



 **île de France**




UNION EUROPEENNE

Fonds social européen

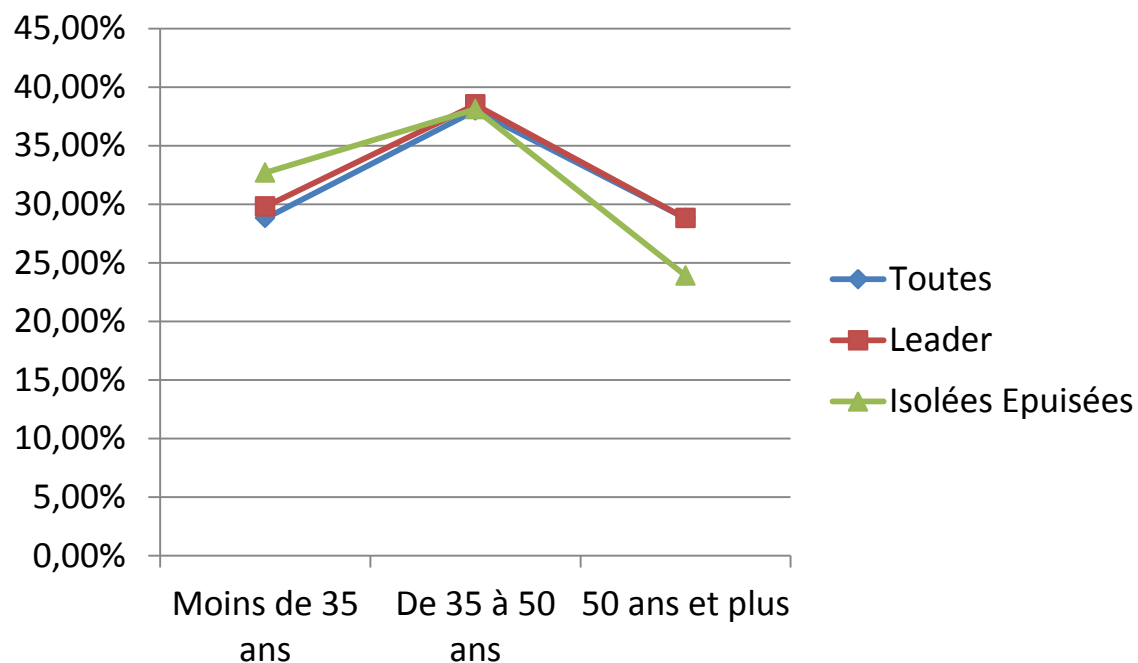


# Taux de participation

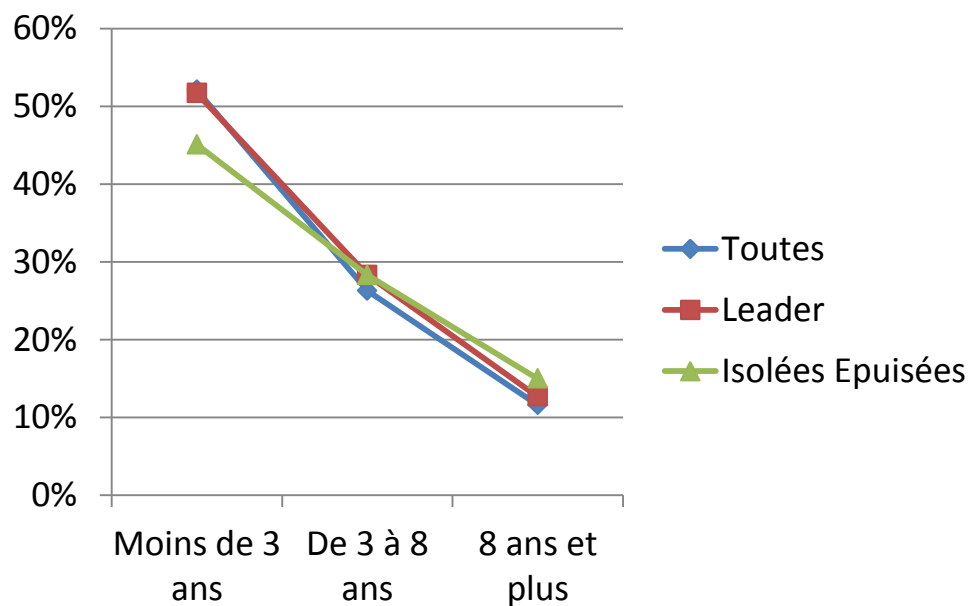


| Type de Structures            | Leader     | Rentières | Croissance | Isolées Epuisées | Très en difficulté | Atypique | Total |
|-------------------------------|------------|-----------|------------|------------------|--------------------|----------|-------|
| Nbre questionnaires envoyés   | <b>834</b> | 204       | 96         | <b>360</b>       | 183                | 42       | 1719  |
| Nbre questionnaires retournés | <b>205</b> | 63        | 34         | <b>113</b>       | 50                 | 24       | 489   |
| Taux de participation         | <b>25%</b> | 31%       | 35%        | <b>31%</b>       | 27%                | 57%      | 28%   |
| Nombre de structures          | <b>10</b>  | 3         | 3          | <b>9</b>         | 2                  | 2        | 29    |

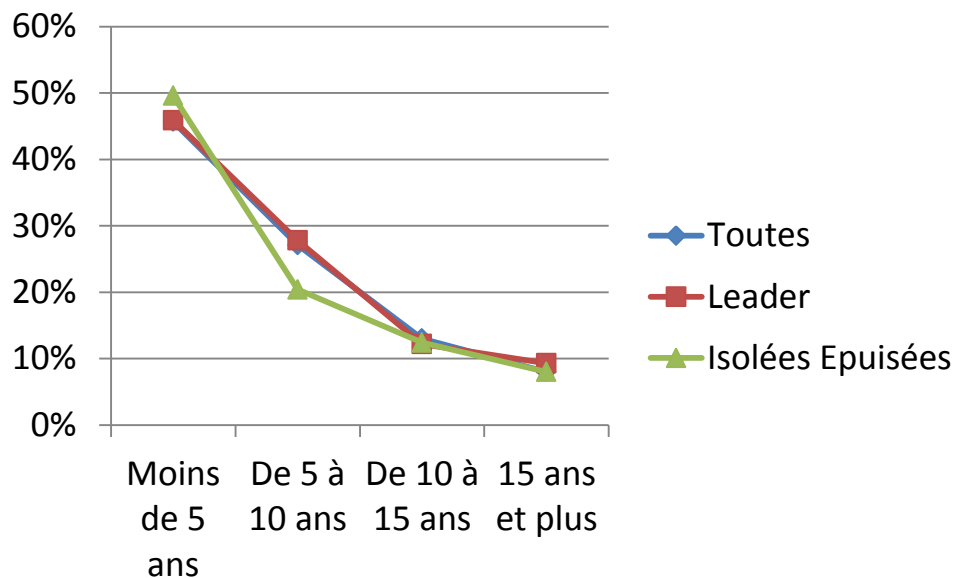
## Age



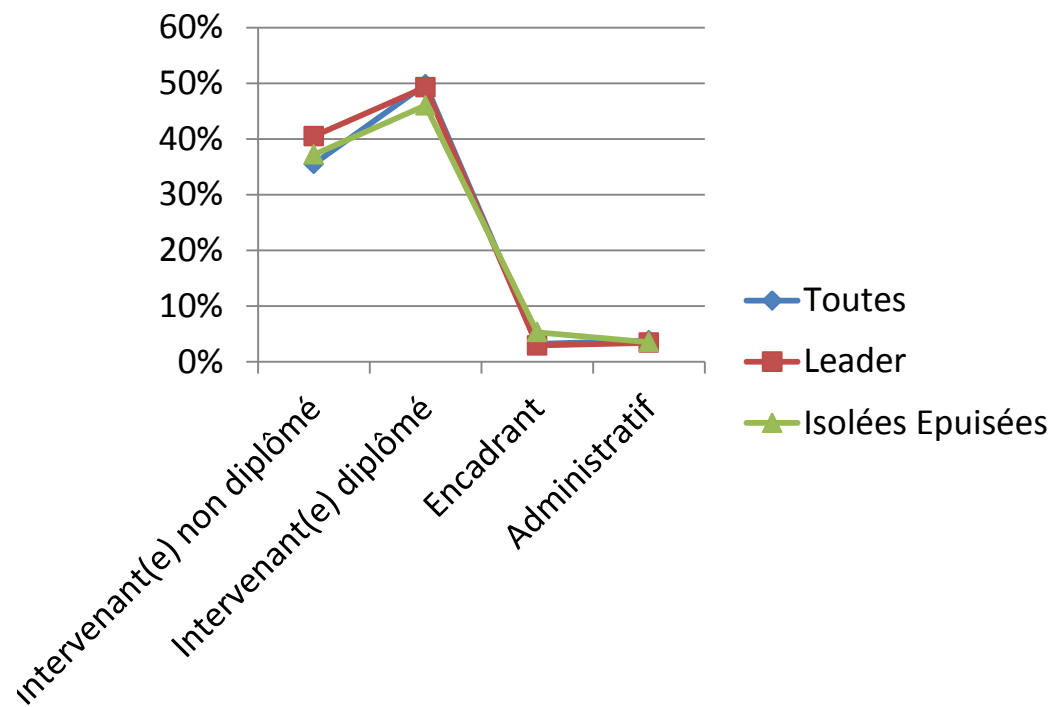
## Ancienneté dans la structure



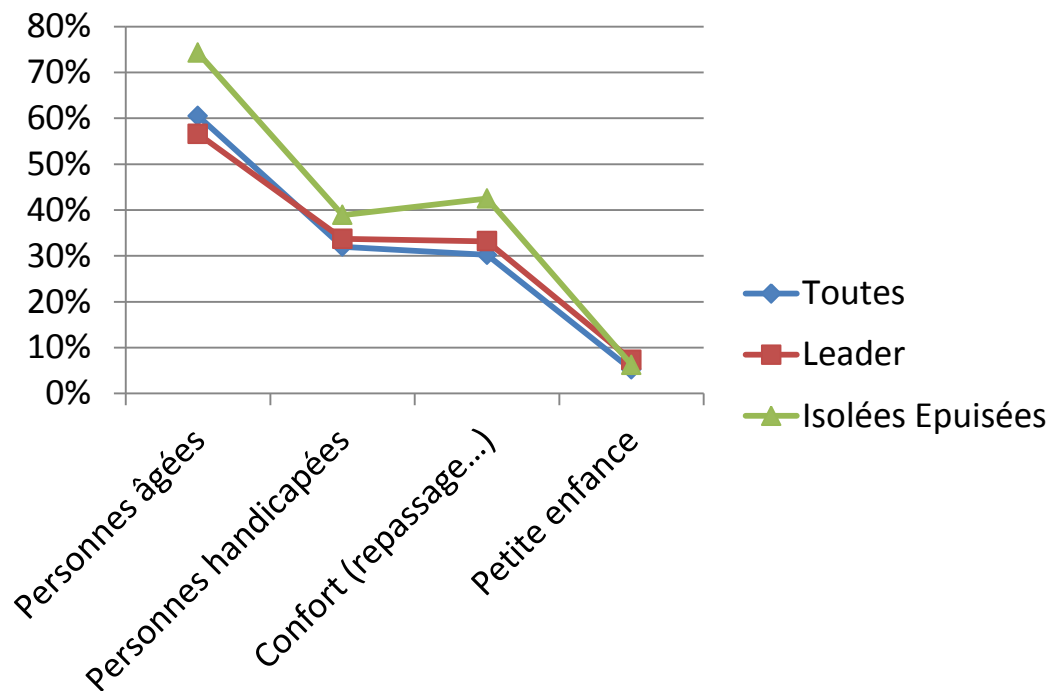
## Ancienneté dans le métier



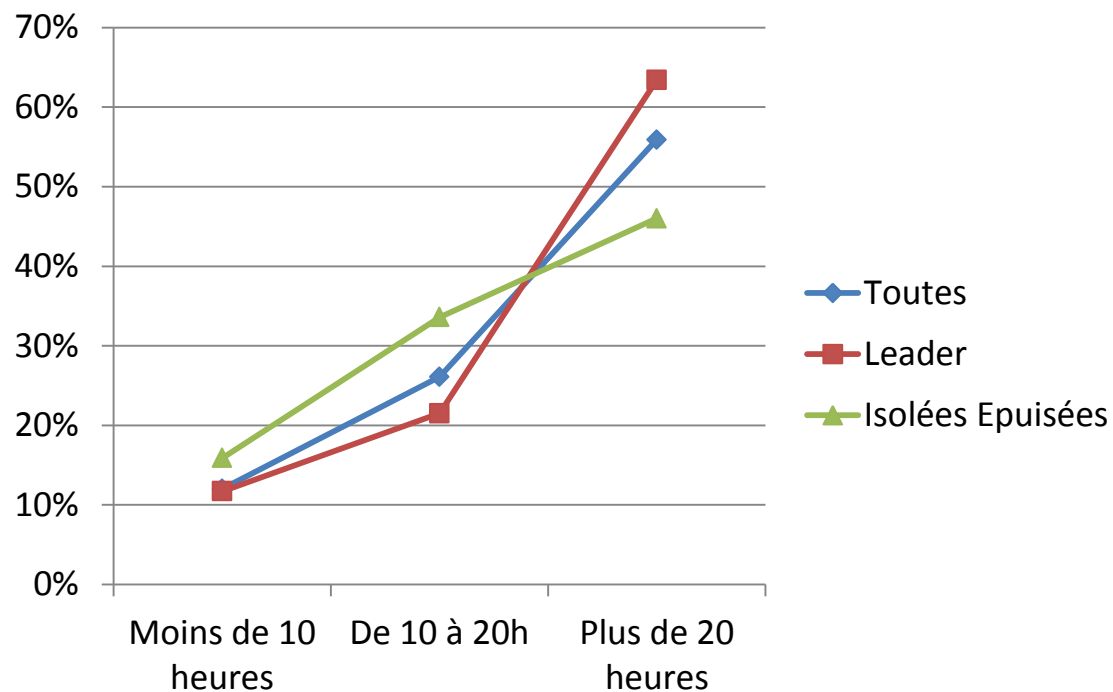
## Statut



## Activité principale

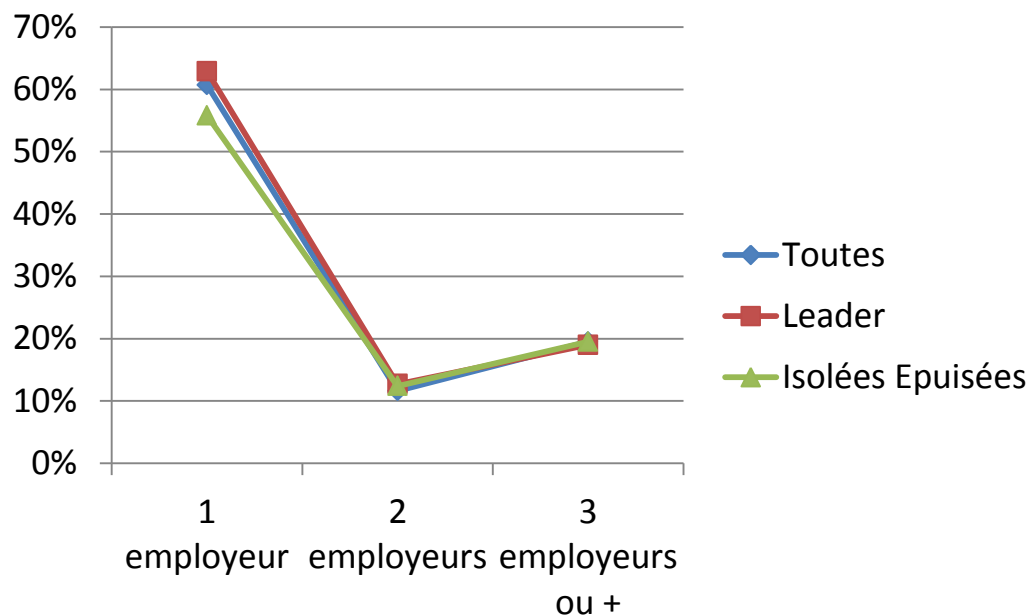


## Temps de travail hebdomadaire

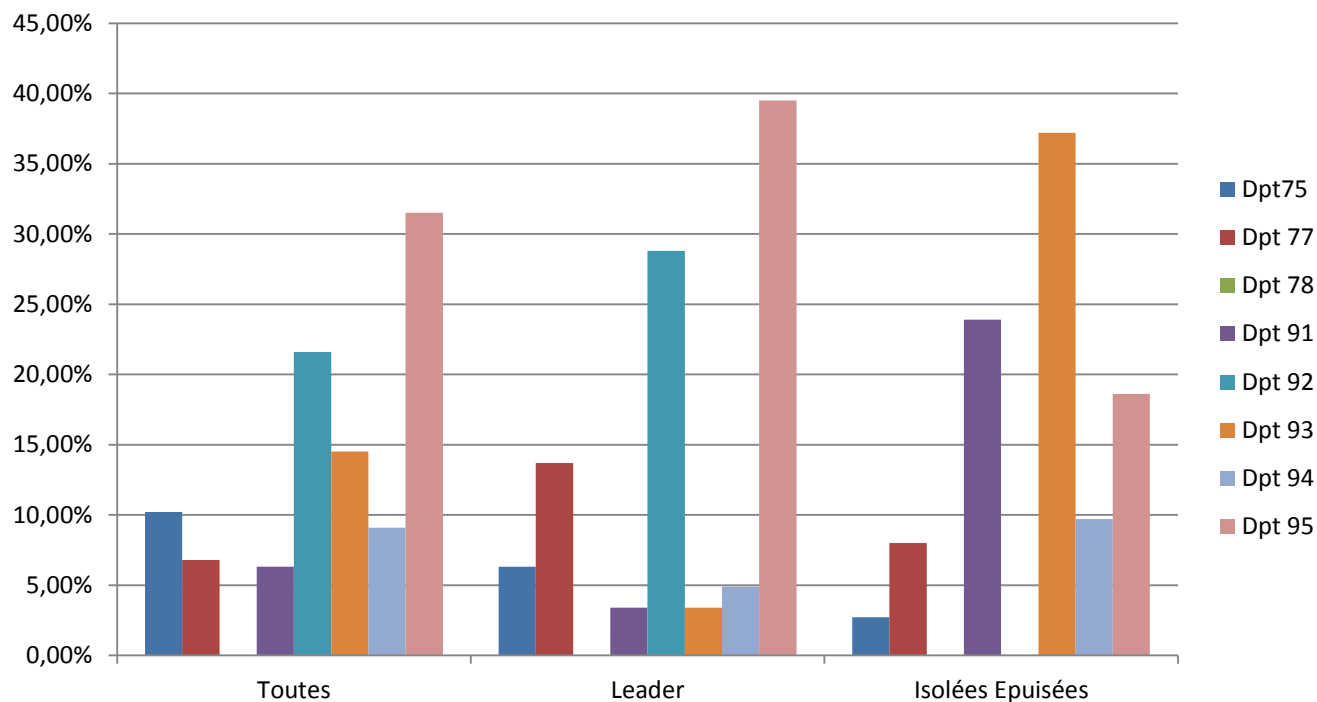




## Nombre d'employeurs



## Départements



# TRIS A PLAT

Questionnaire de 34 questions réparties en 4 grands axes:

1. VOTRE STRUCTURE – 10 items
2. VOTRE RELATIONNEL – 10 items
3. VOTRE TRAVAIL – 10 items
4. VOTRE AVENIR – 4 items

+ 1 question ouverte : « A votre avis, que faudrait-il prioritairement améliorer dans votre entreprise-association ? »

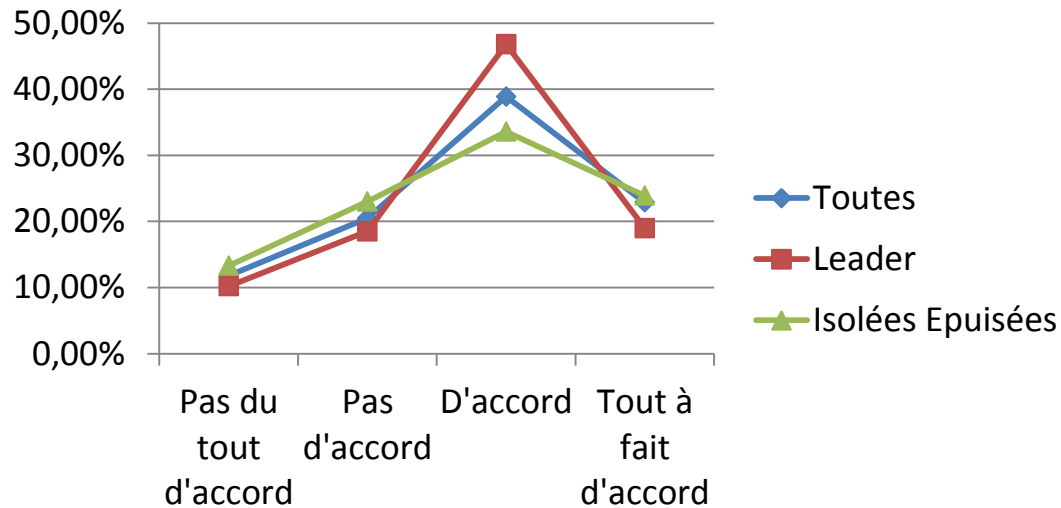
# **AXE 1 : VOTRE STRUCTURE**

## **(ENTREPRISE / ASSOCIATION)**

### **10 ITEMS**

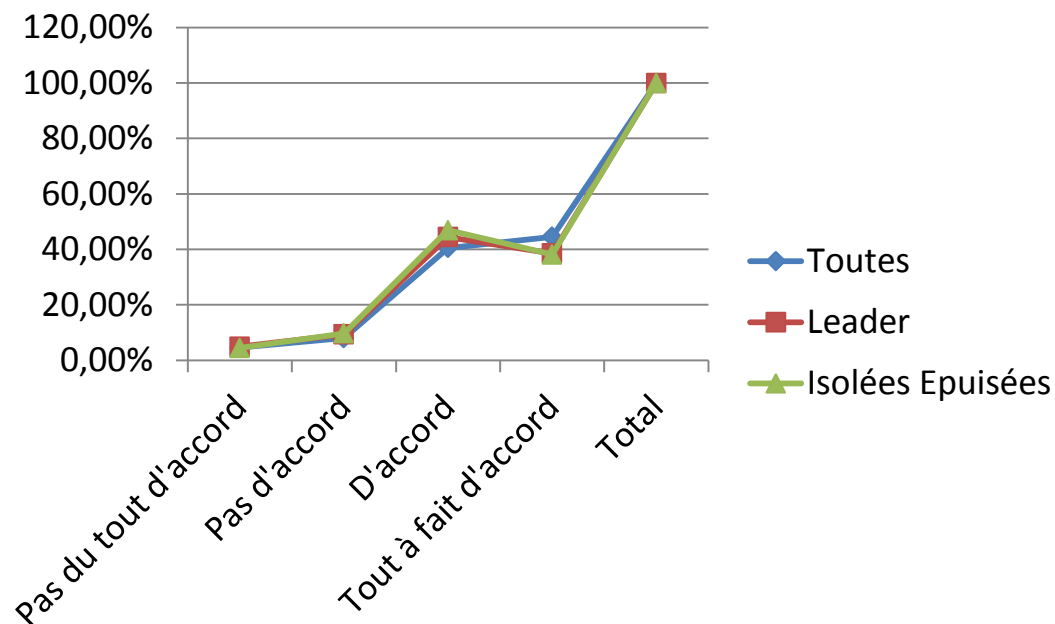
# Thème 1 : VOTRE ENTREPRISE / ASSOCIATION

1. Je suis bien informé(e) des projets et des objectifs de mon entreprise / association



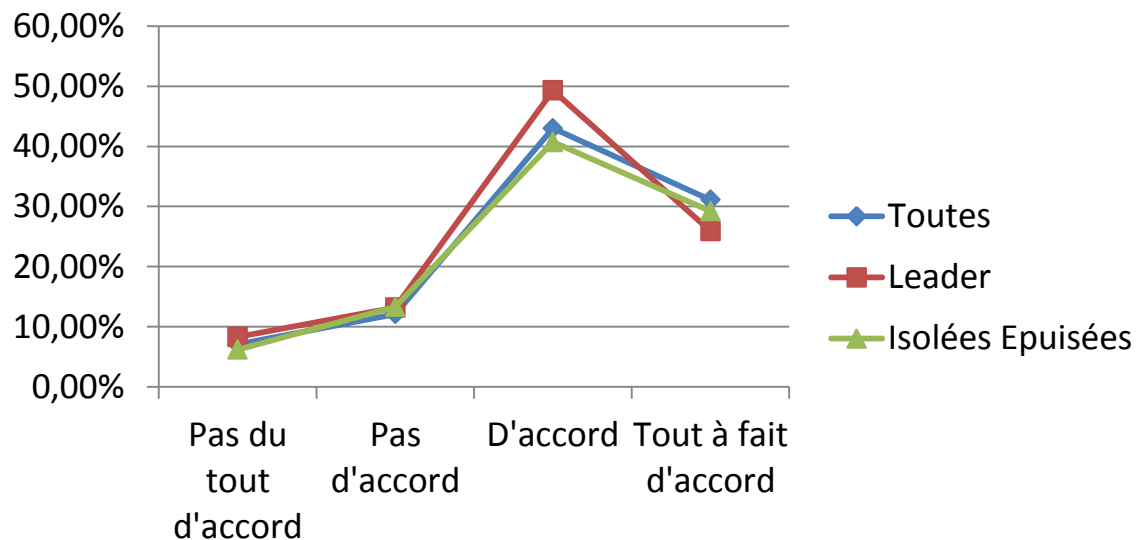
# Thème 1 : VOTRE ENTREPRISE / ASSOCIATION

## 2. Je peux facilement communiquer avec la direction de mon entreprise / association



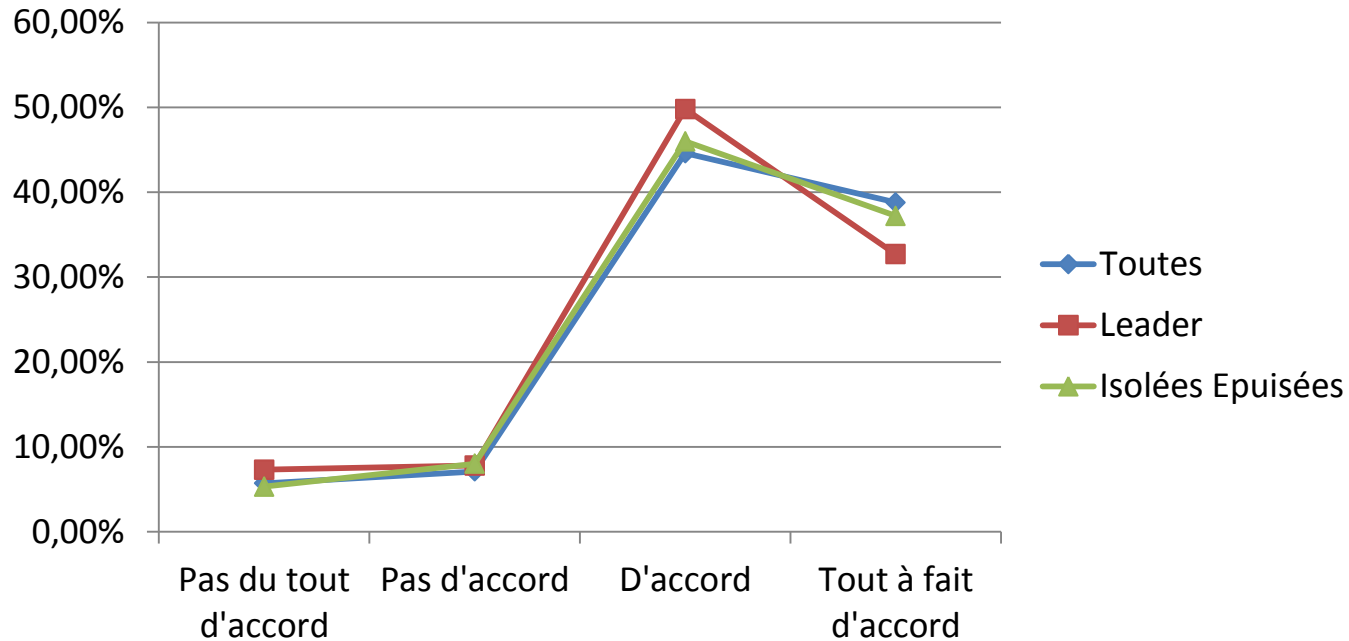
# Thème 1 : VOTRE ENTREPRISE / ASSOCIATION

## 3. Mon entreprise / association prend en compte mes contraintes personnelles



# Thème 1 : VOTRE ENTREPRISE / ASSOCIATION

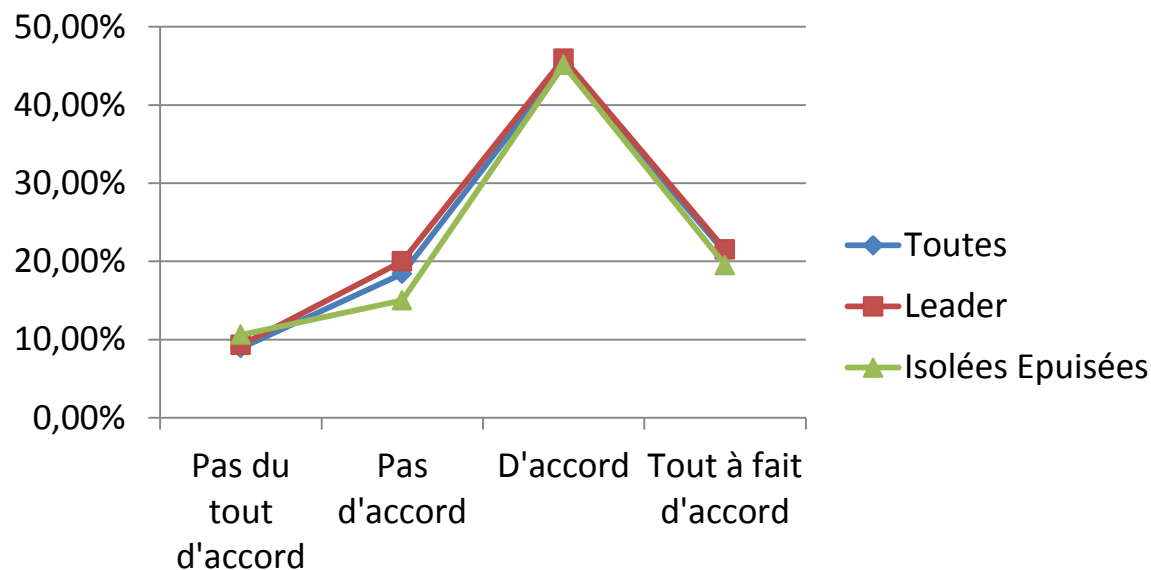
## 4. Mon entreprise / association reconnaît la qualité de mon travail





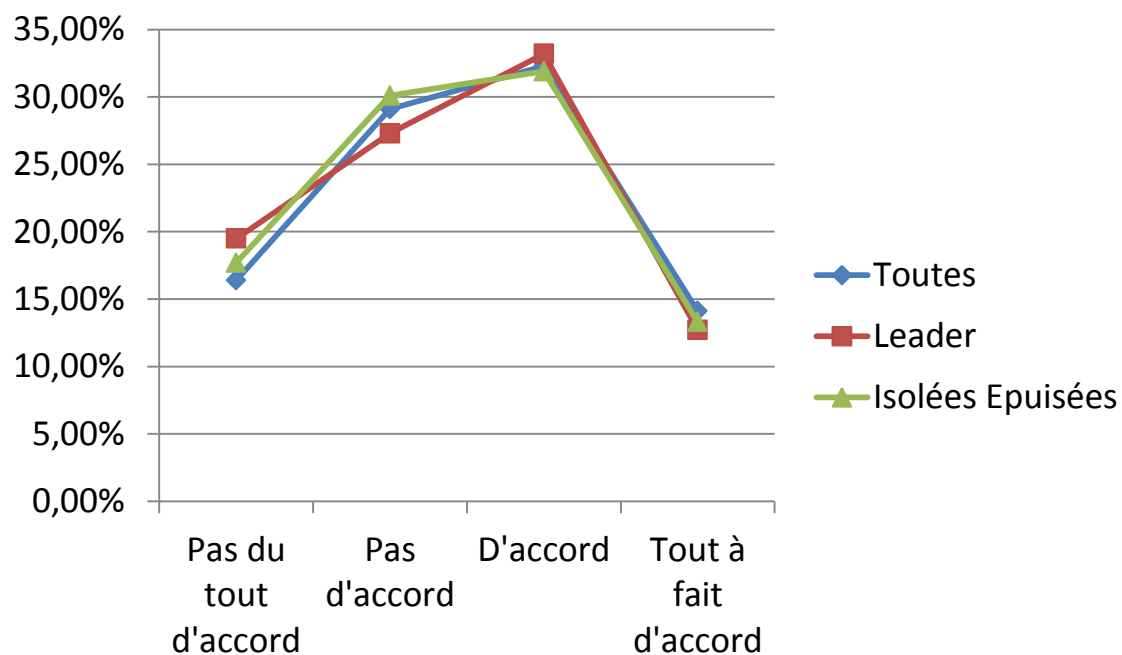
## Thème 1 : VOTRE ENTREPRISE / ASSOCIATION

5. Mon entreprise / association me donne des occasions de développer mes compétences



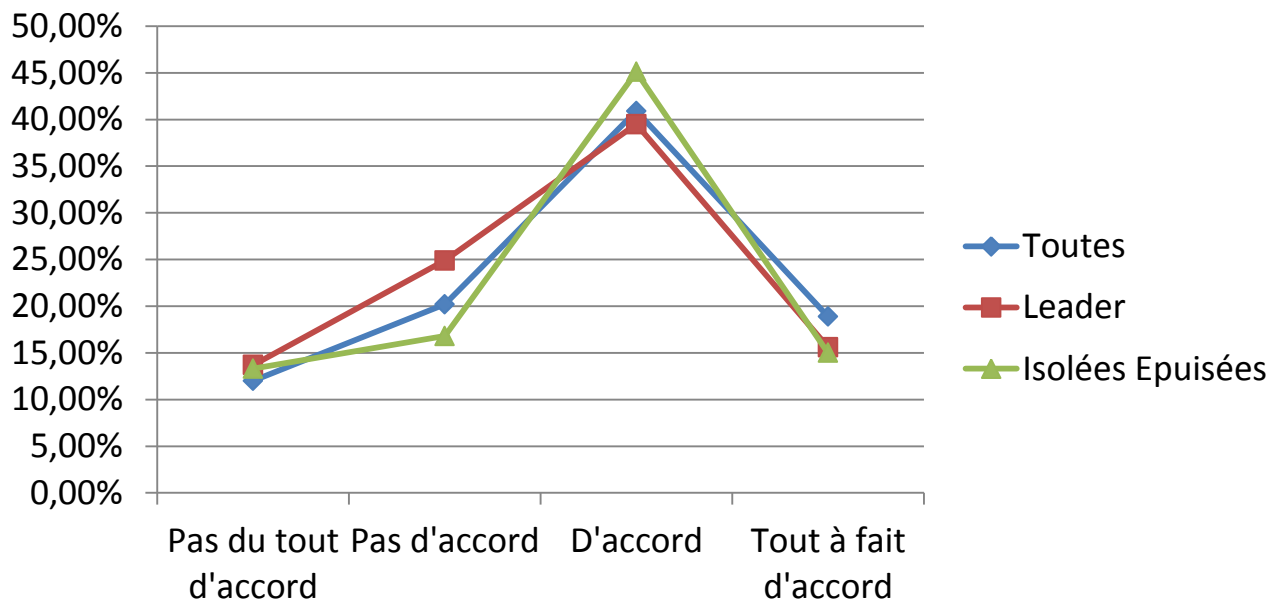
## Thème 1 : VOTRE ENTREPRISE / ASSOCIATION

6. Mon entreprise / association m'offre des possibilités d'évolutions professionnelles intéressantes



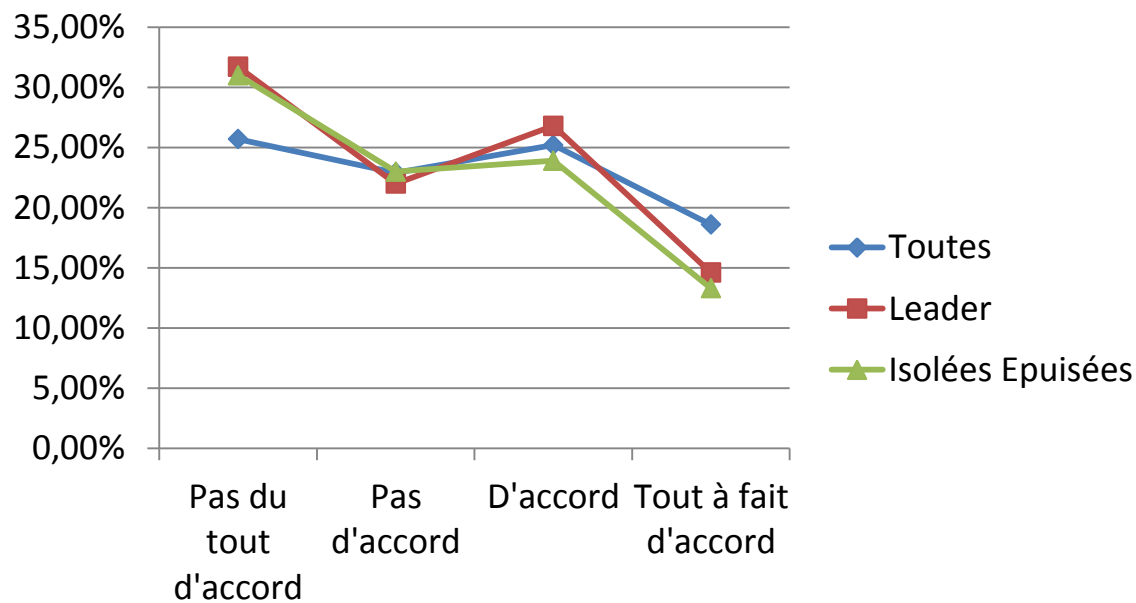
# Thème 1 : VOTRE ENTREPRISE / ASSOCIATION

## 7. Mes chefs tiennent compte de mes avis dans leur prise de décision



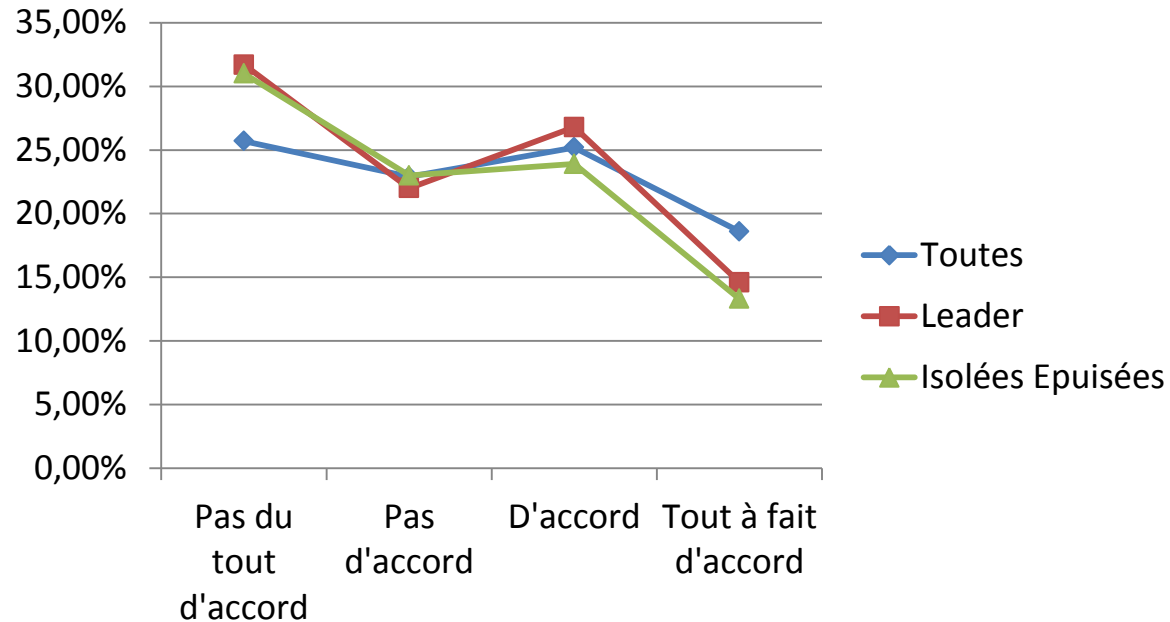
## Thème 1 : VOTRE ENTREPRISE / ASSOCIATION

8. Je trouve que le système de primes et d'avantages sociaux sont motivants



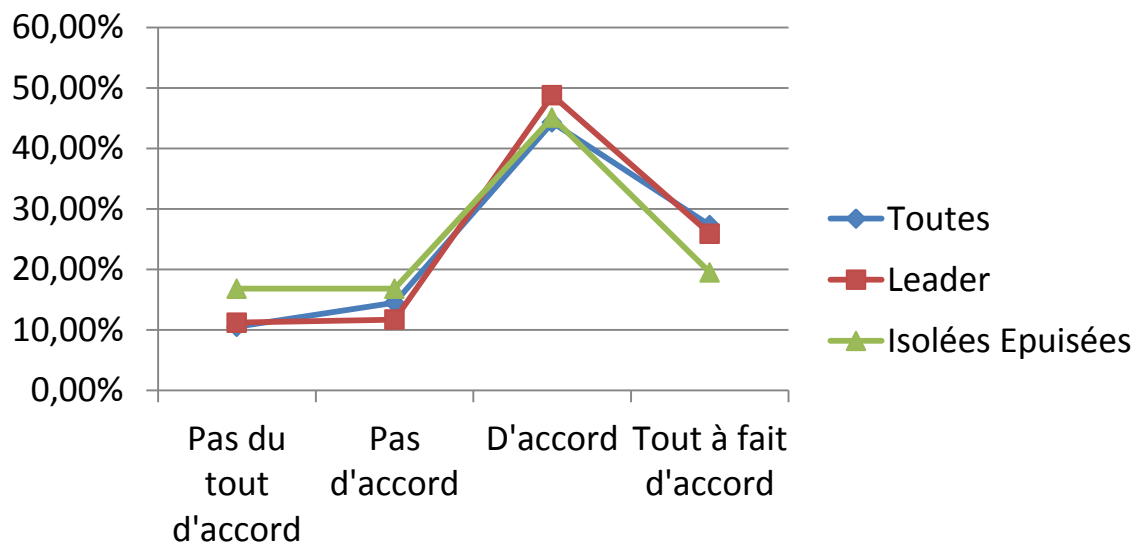
# Thème 1 : VOTRE ENTREPRISE / ASSOCIATION

## 9. Mon travail est rémunéré à sa juste valeur



## Thème 1 : VOTRE ENTREPRISE / ASSOCIATION

10. Mon entreprise / association me fournit un nombre d'heures de travail suffisant

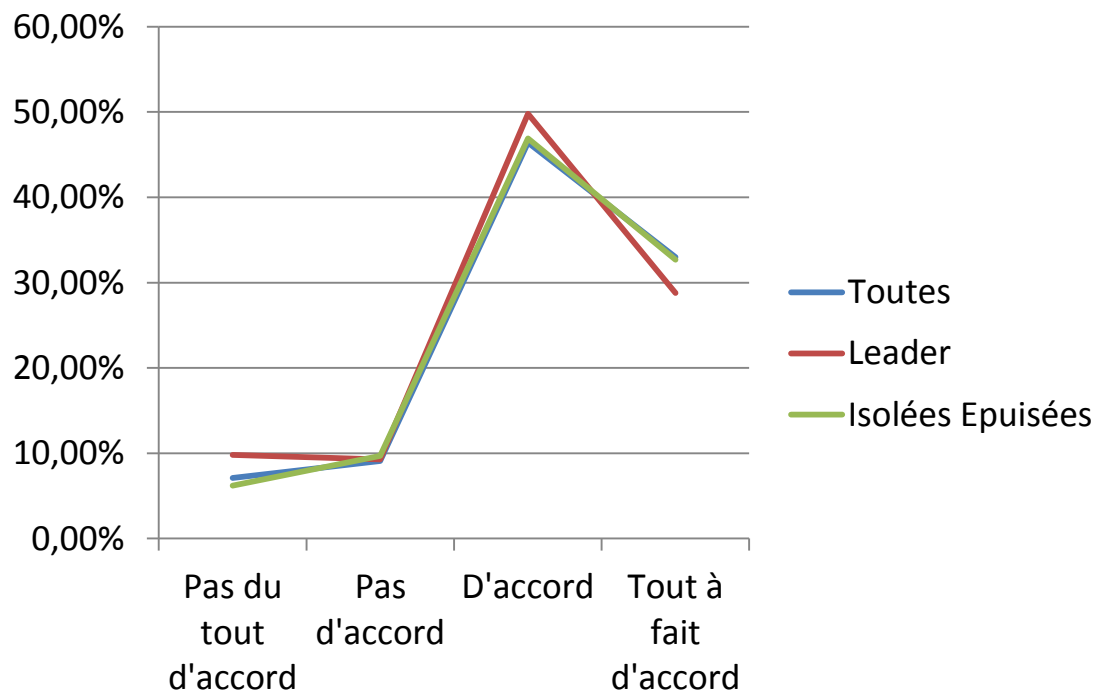


# **AXE : VOTRE RELATIONEL**

## **7 ITEMS**

## Thème 2 : VOTRE RELATIONNEL

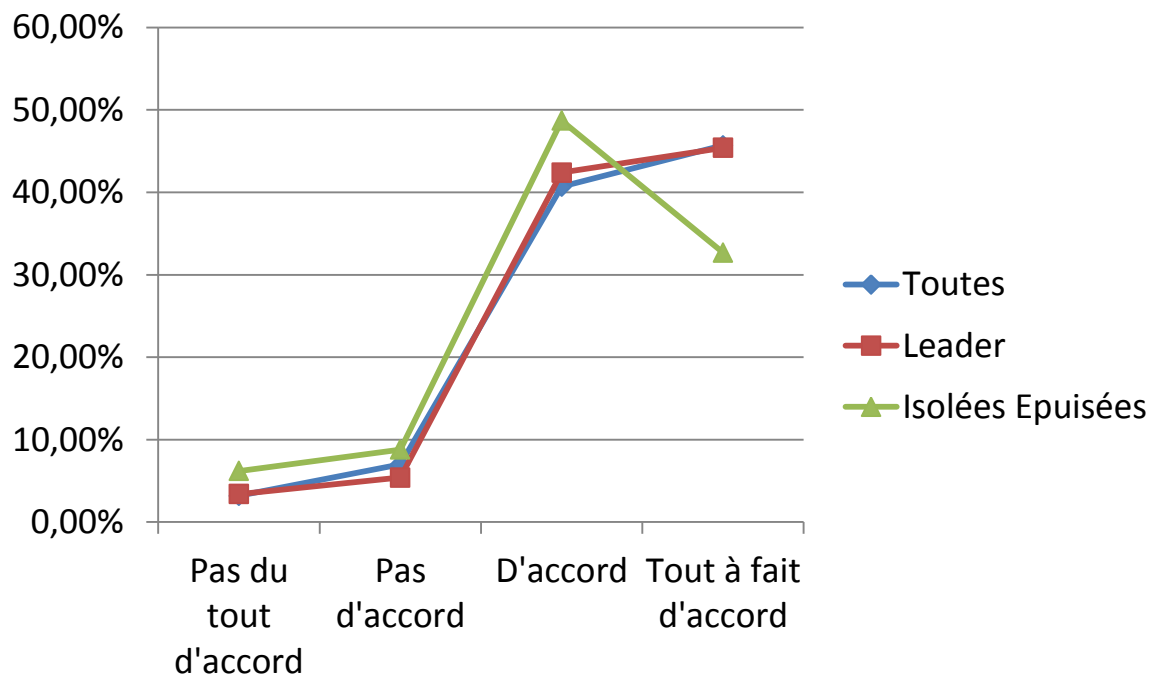
11. Je trouve que les relations de travail sont agréables dans mon entreprise / association





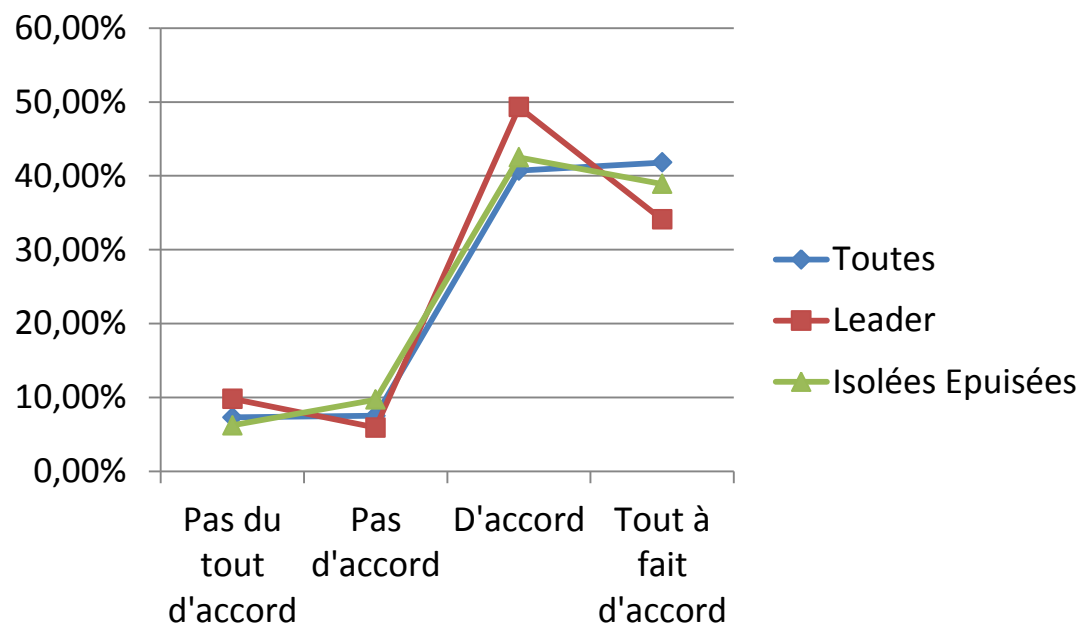
## Thème 2 : VOTRE RELATIONNEL

### 12. Je sais clairement ce que j'ai à faire



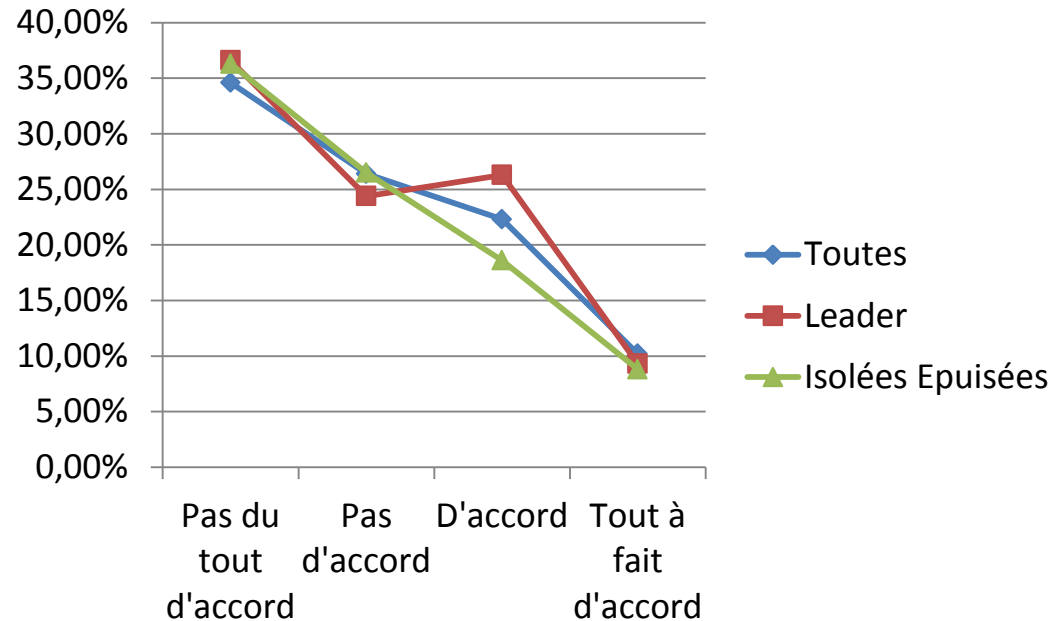
## Thème 2 : VOTRE RELATIONNEL

### 13. Je peux facilement discuter avec mon chef direct



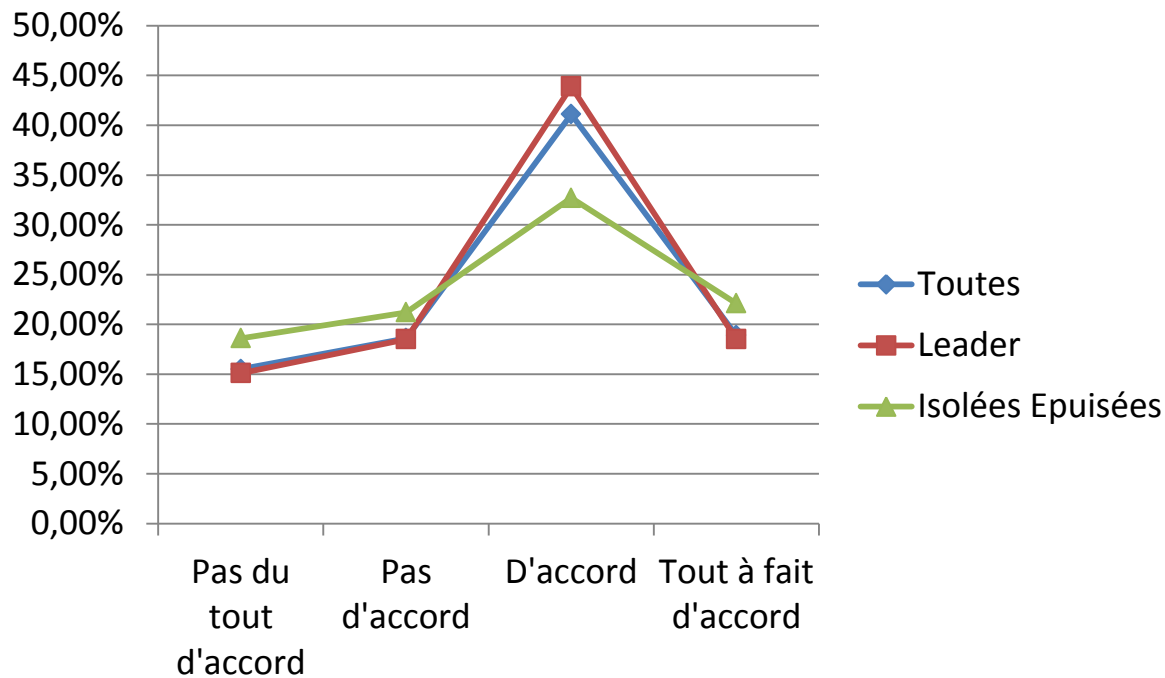
## Thème 2 : VOTRE RELATIONNEL

### 14. Il m'arrive d'avoir peur d'être agressé physiquement ou verbalement



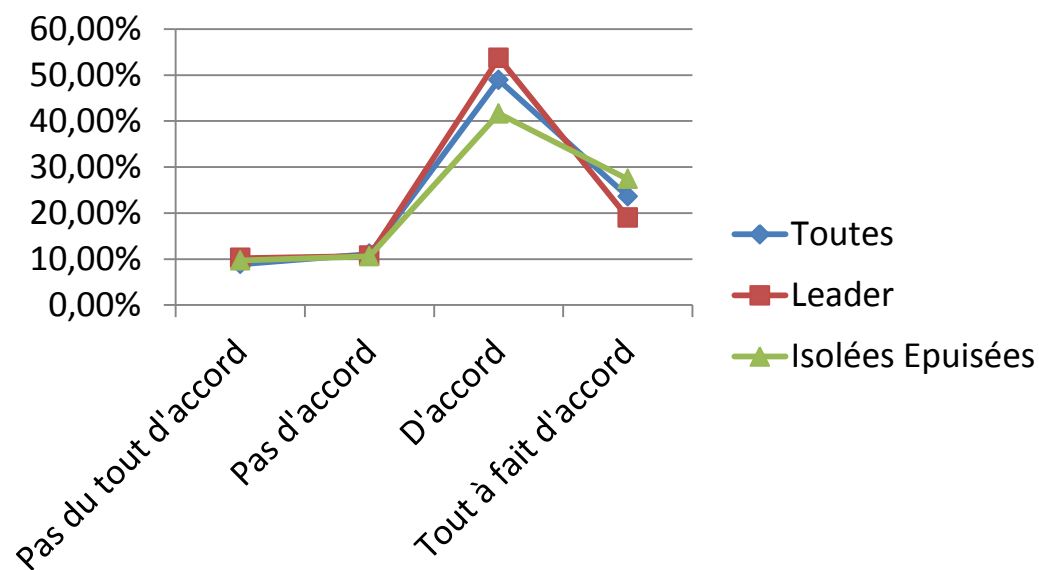
## Thème 2 : VOTRE RELATIONNEL

15. Dans mon travail, je peux compter sur le soutien de mes collègues



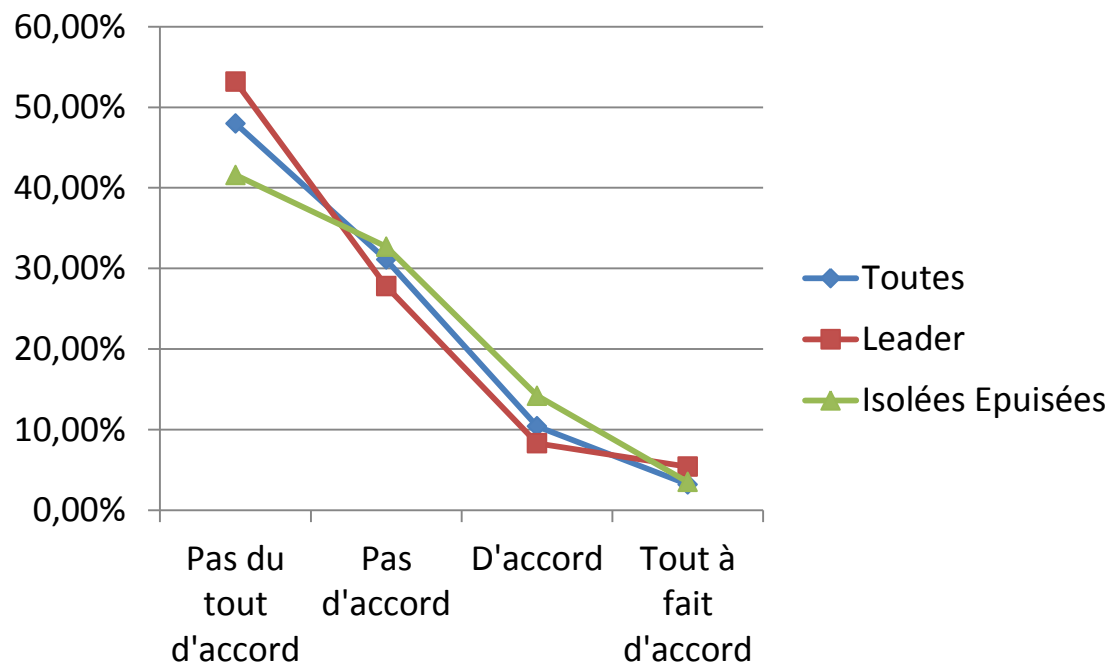
## Thème 2 : VOTRE RELATIONNEL

16. Dans mon travail, je peux compter sur le soutien de ma hiérarchie



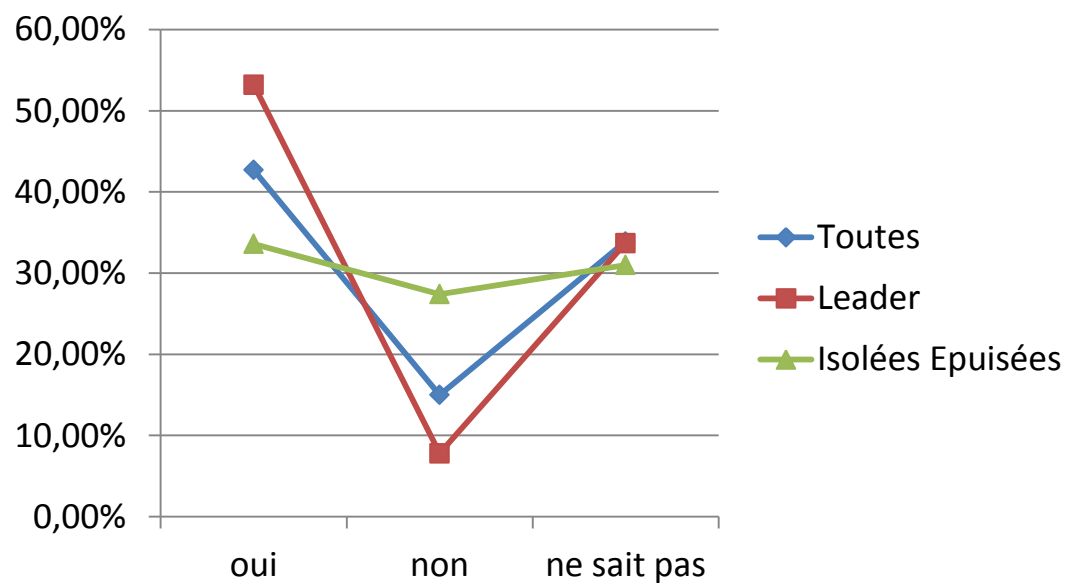
## Thème 2 : VOTRE RELATIONNEL

17. Des personnes de l'entreprise / association me font subir des pressions excessives et répétées



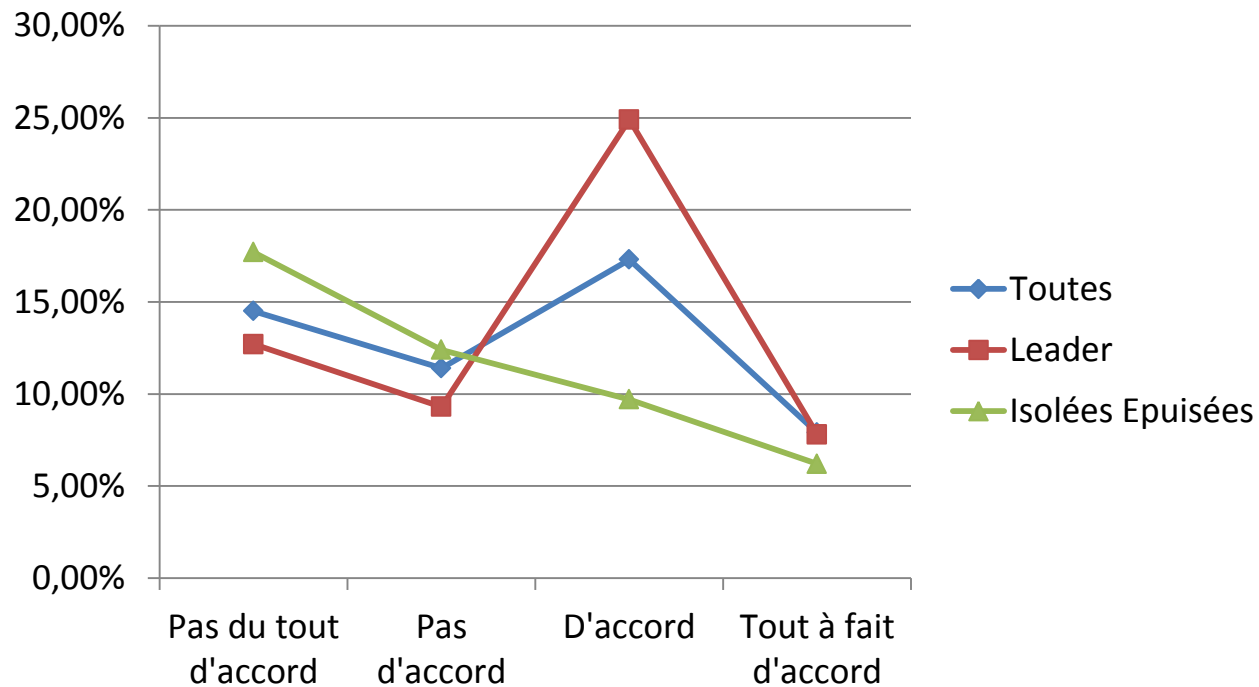
## Thème 2 : VOTRE RELATIONNEL

18. Il y a des représentants du personnel dans mon entreprise / association



## Thème 2 : VOTRE RELATIONNEL

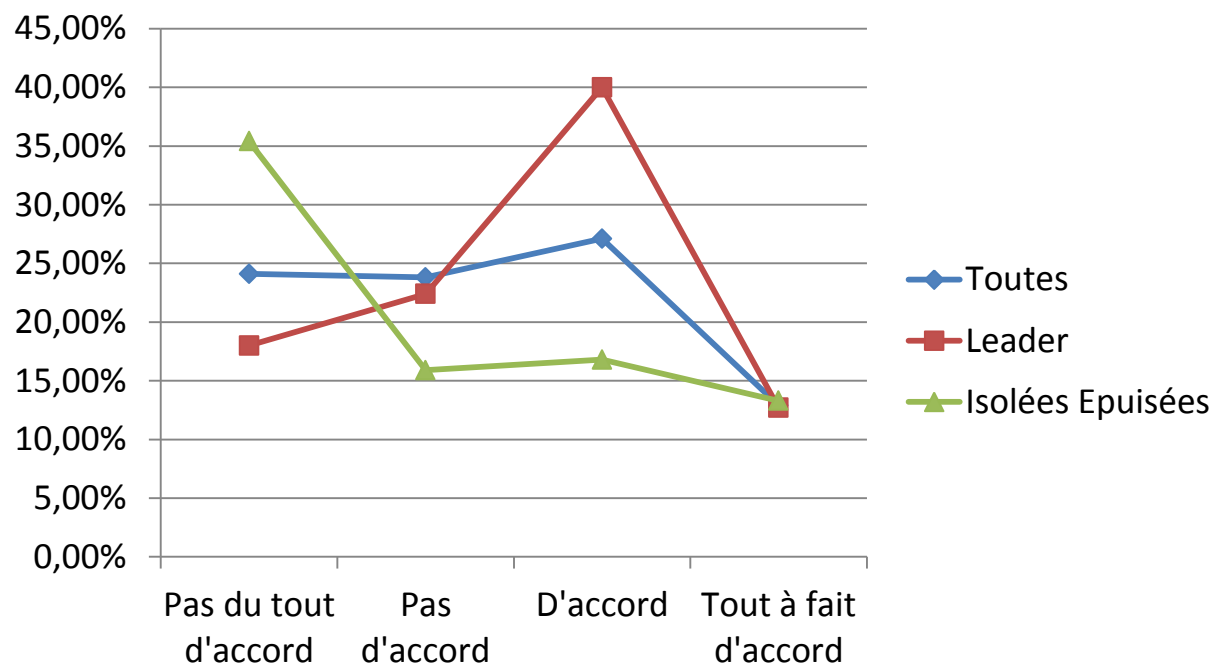
19. Si oui : Je suis satisfait(e) de l'action des représentants du personnel





## Thème 2 : VOTRE RELATIONNEL

20. J'ai des temps d'échanges et/ou de réunions avec mes collègues

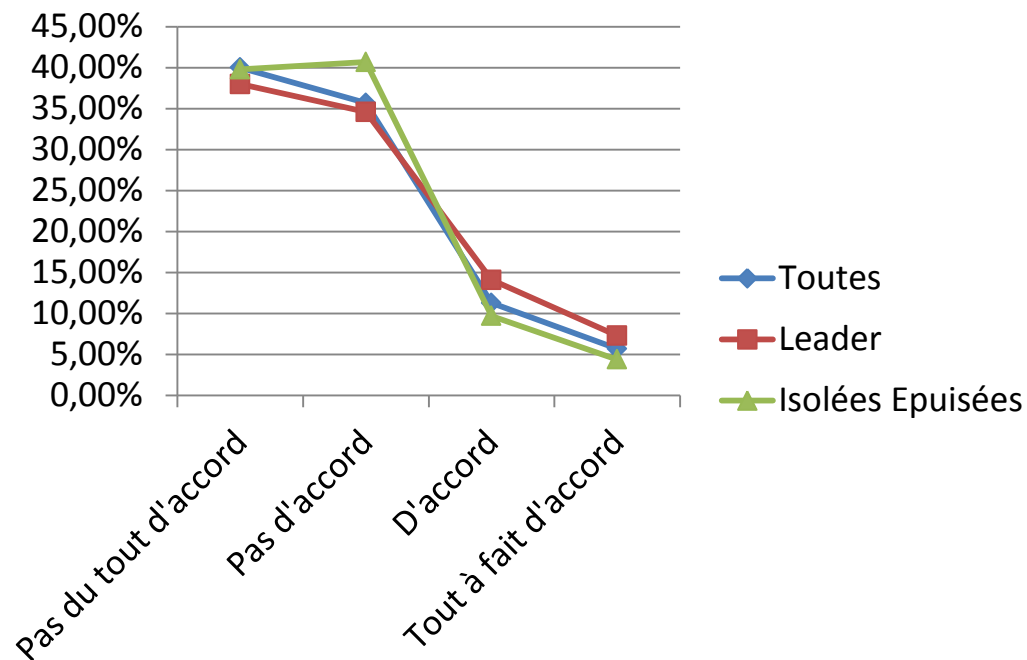


# **AXE 3 : VOTRE TRAVAIL**

## **10 ITEMS**

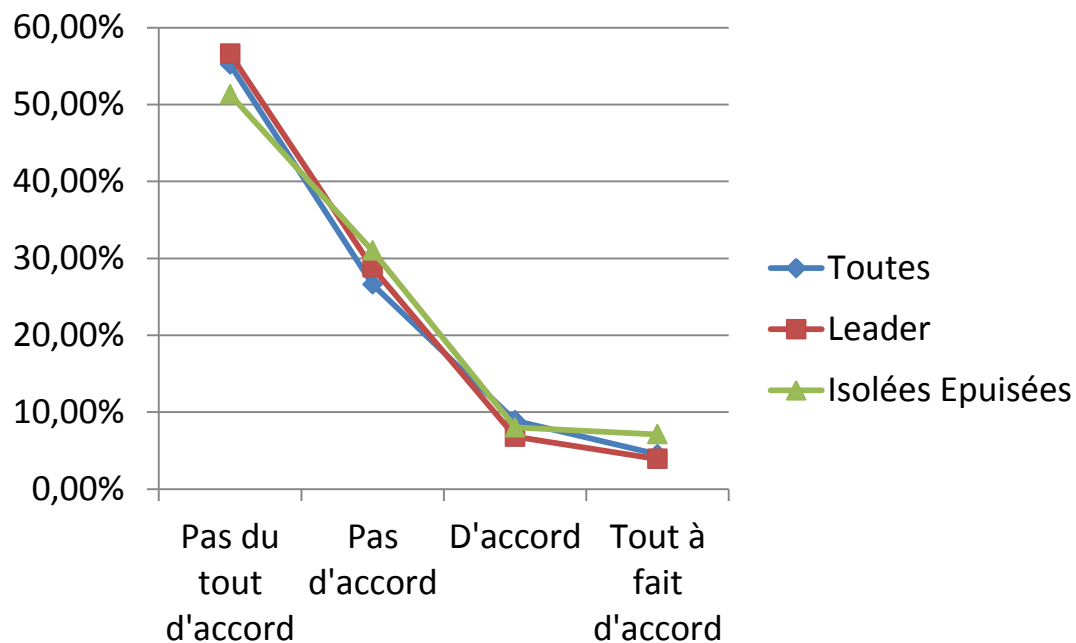
## Thème 3 : VOTRE TRAVAIL

### 21. J'ai des difficultés à assurer ma charge de travail



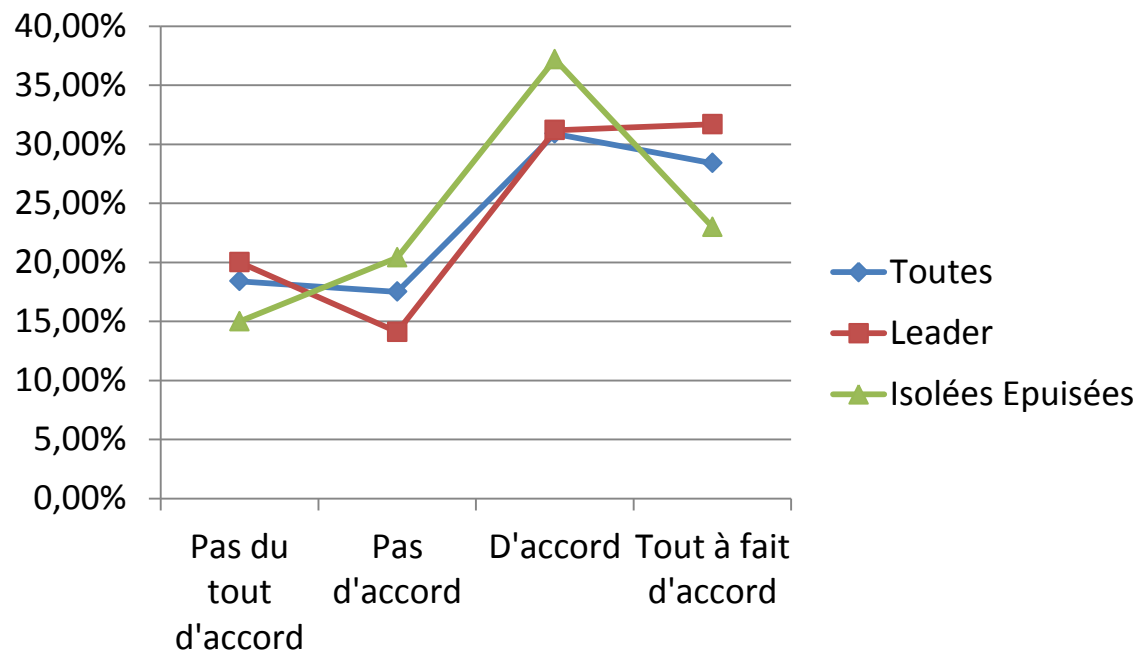
## Thème 3 : VOTRE TRAVAIL

22. En raison de mes conditions de travail, il m'arrive d'être maltraitant avec les bénéficiaires / les clients



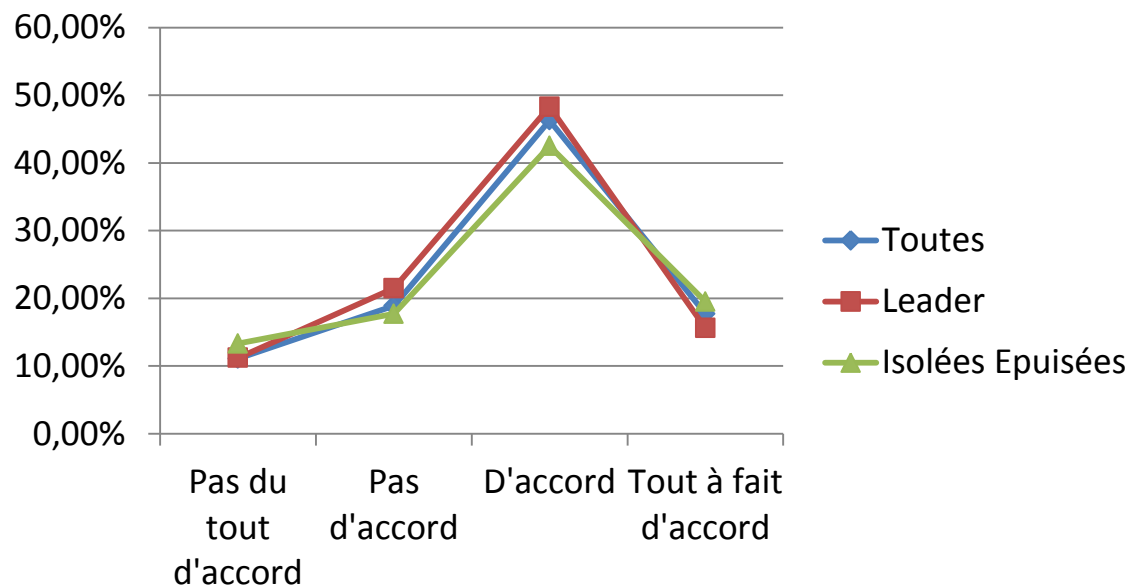
## Thème 3 : VOTRE TRAVAIL

### 23. Mon travail implique des contraintes physiques pénibles (accroupi, à genoux...)



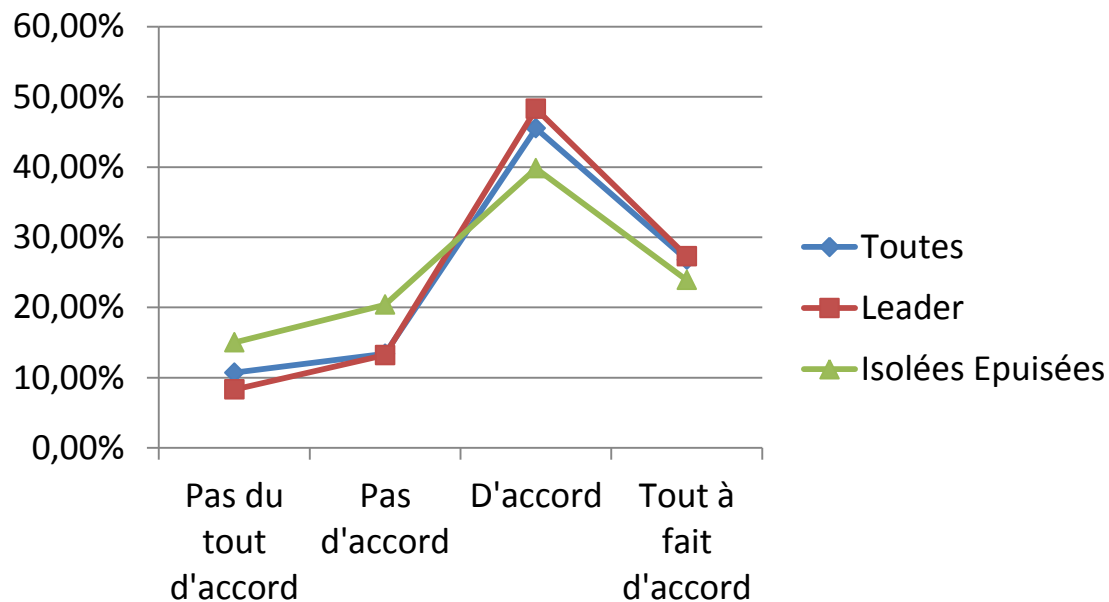
## Thème 3 : VOTRE TRAVAIL

### 24. Mon environnement de travail est confortable et agréable



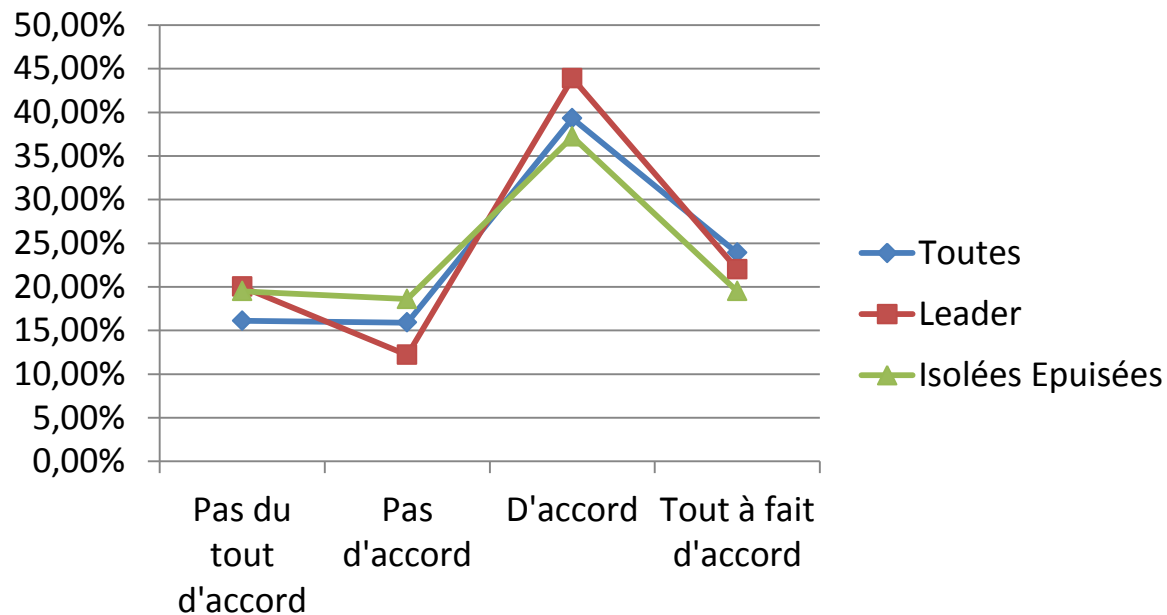
## Thème 3 : VOTRE TRAVAIL

25. J'ai un travail varié et cela me satisfait



## Thème 3 : VOTRE TRAVAIL

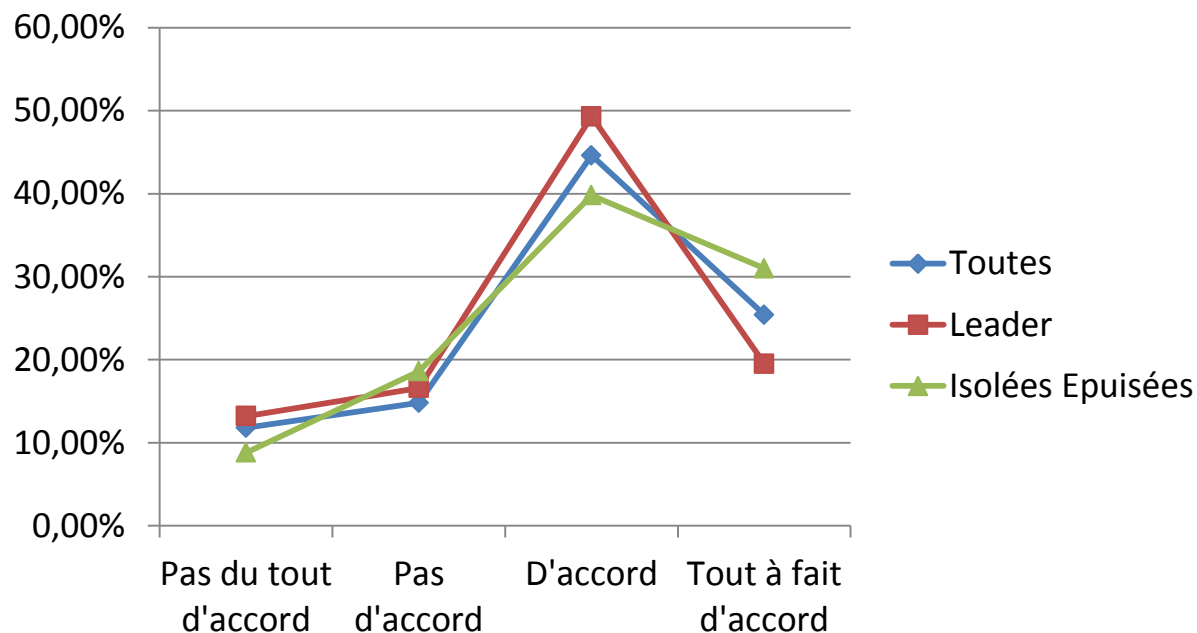
26. L'organisation du temps de travail me permet de bien concilier ma vie personnelle et mon travail





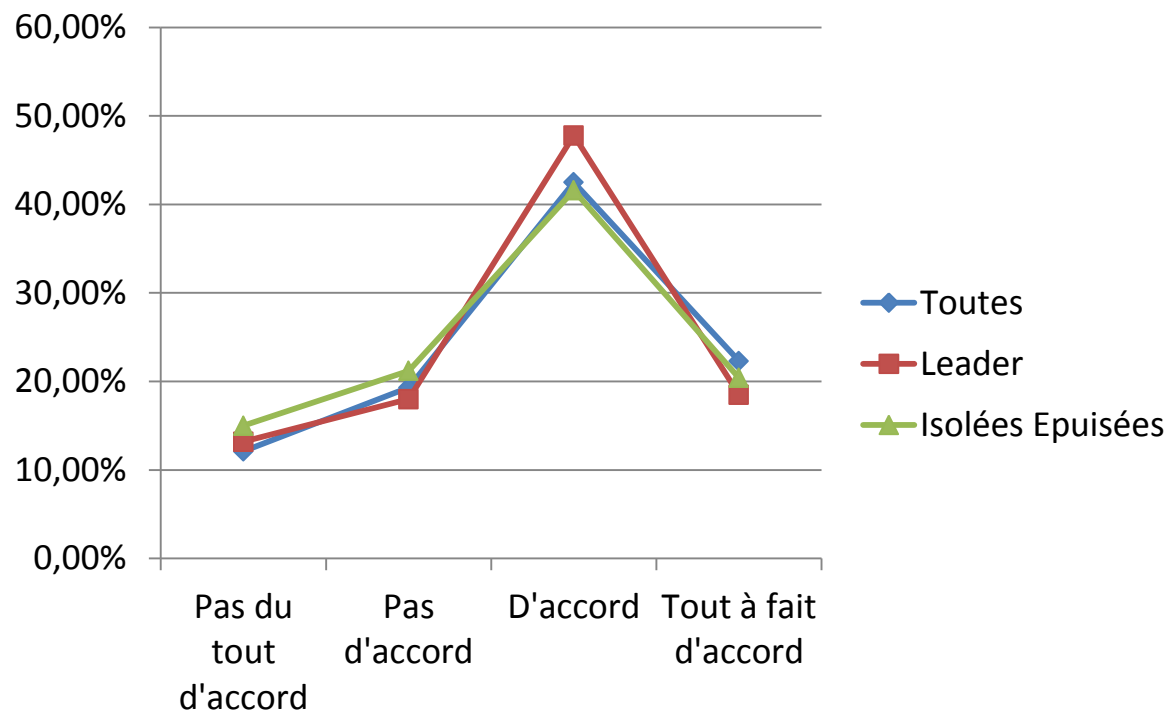
## Thème 3 : VOTRE TRAVAIL

27. J'ai la liberté pour décider comment je fais mon travail



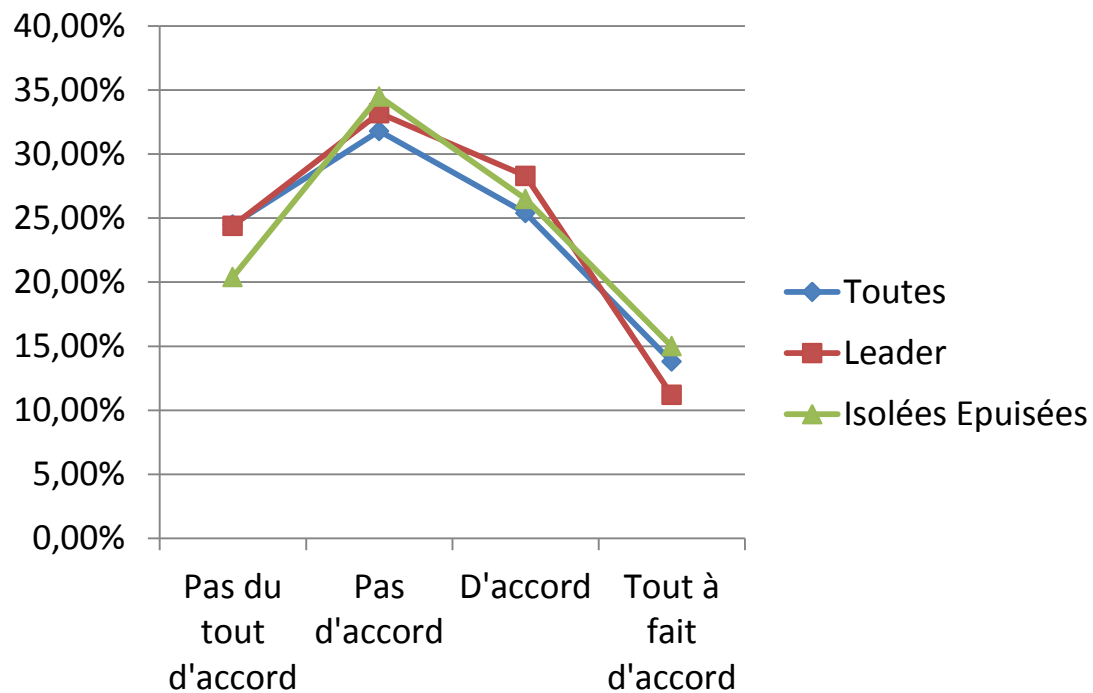
## Thème 3 : VOTRE TRAVAIL

28. Je dispose des moyens matériels nécessaires pour accomplir mon travail dans de bonnes conditions



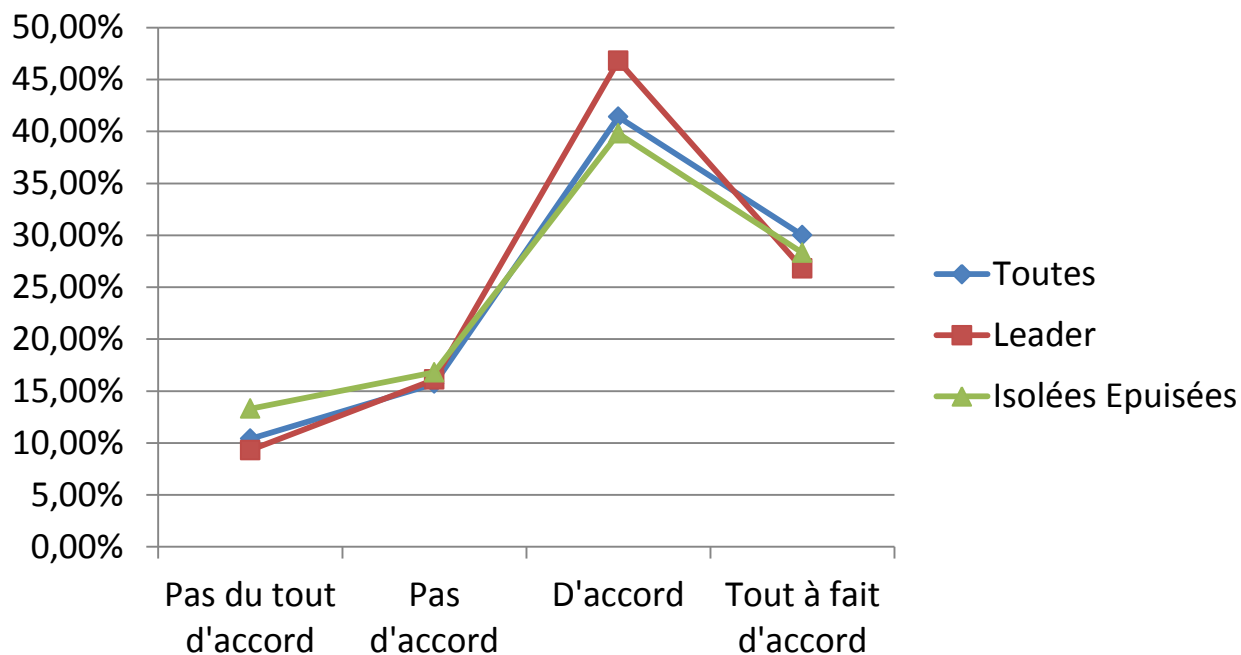
## Thème 3 : VOTRE TRAVAIL

29. Les contraintes de temps m'empêchent d'accomplir mon travail comme je le souhaite



## Thème 3 : VOTRE TRAVAIL

30. Je dispose des informations nécessaires pour faire mon travail correctement

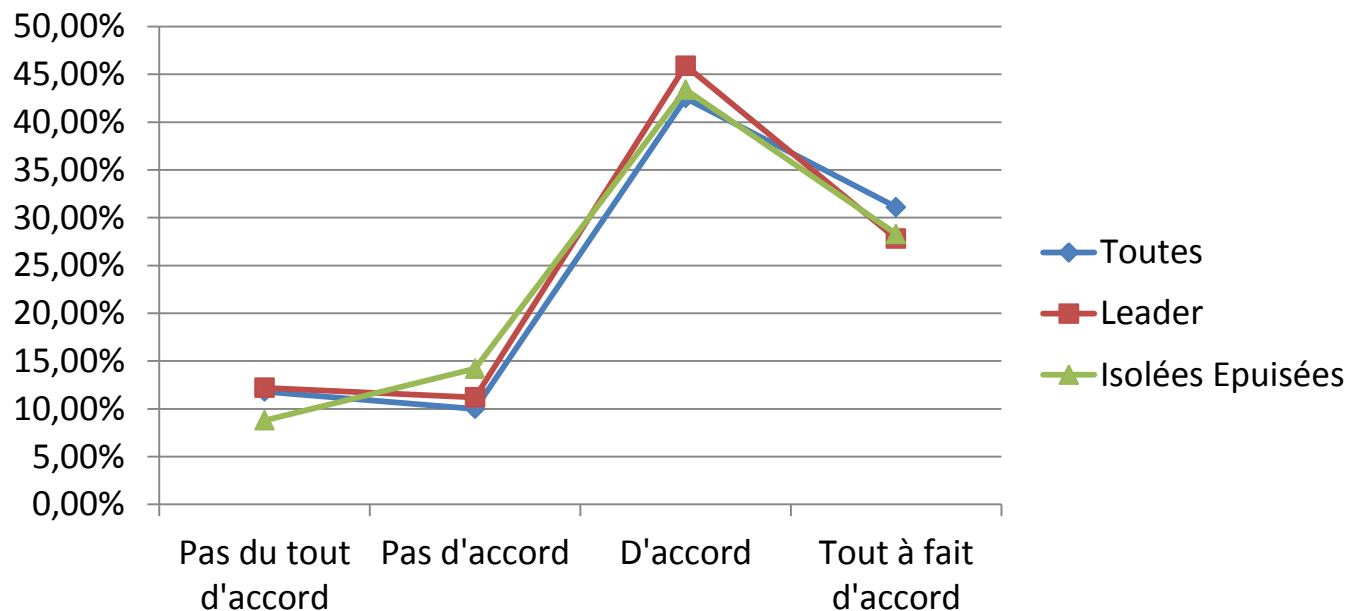


# **AXE 4 : VOTRE AVENIR**

## **4 ITEMS**

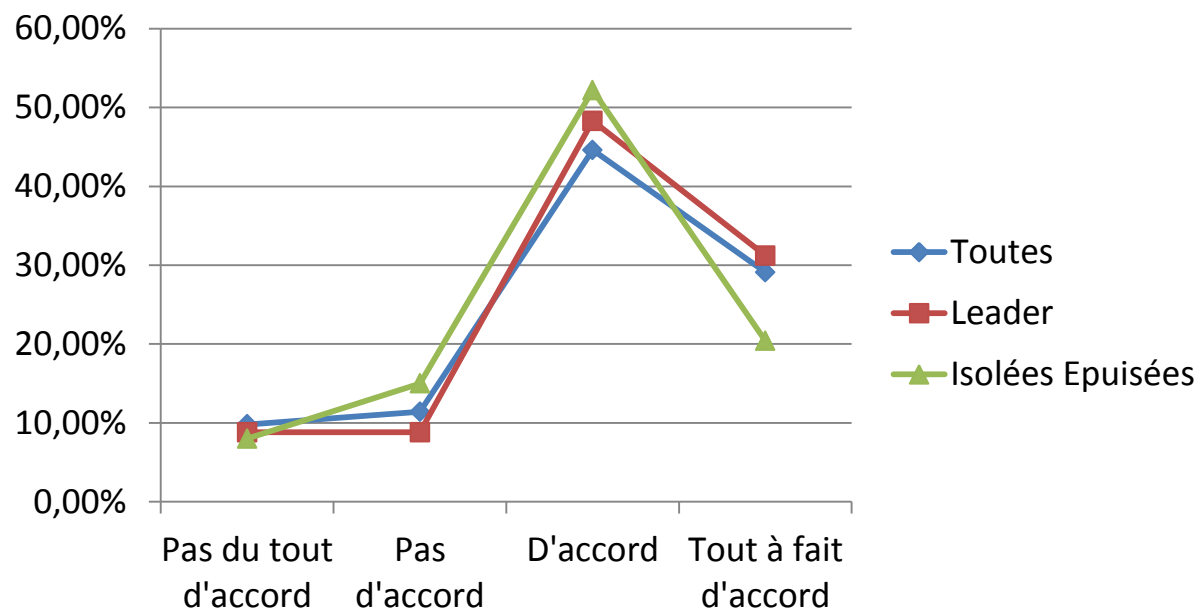
## Thème 4 : VOTRE AVENIR

### 31. J'ai confiance en l'avenir de mon entreprise / association



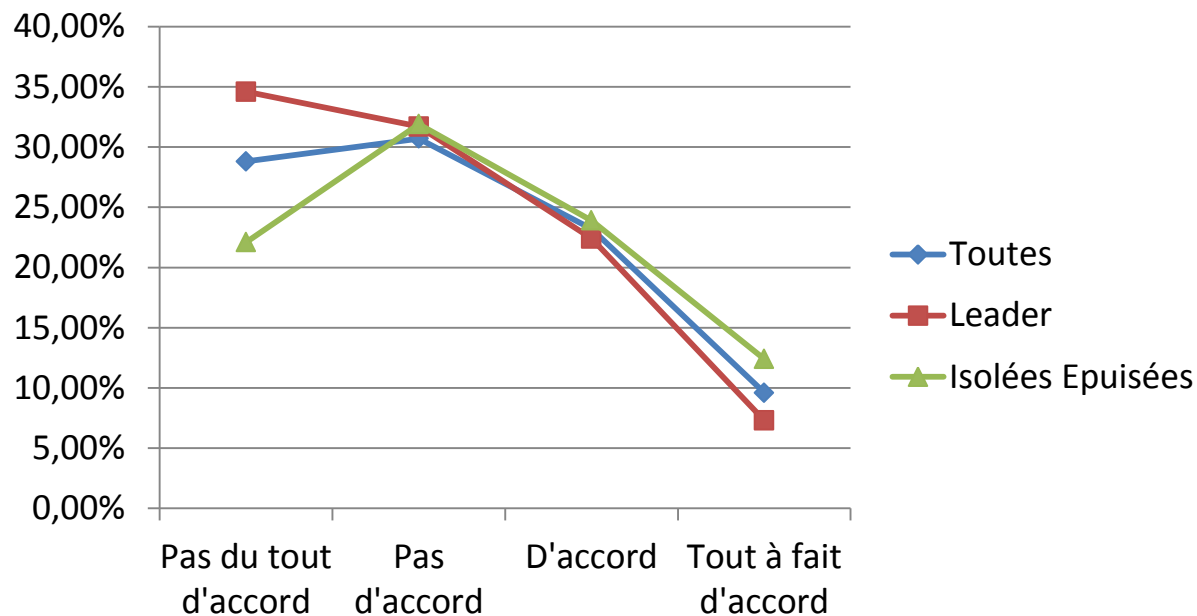
## Thème 4 : VOTRE AVENIR

32. Je pense que mon entreprise / association se porte bien



## Thème 4 : VOTRE AVENIR

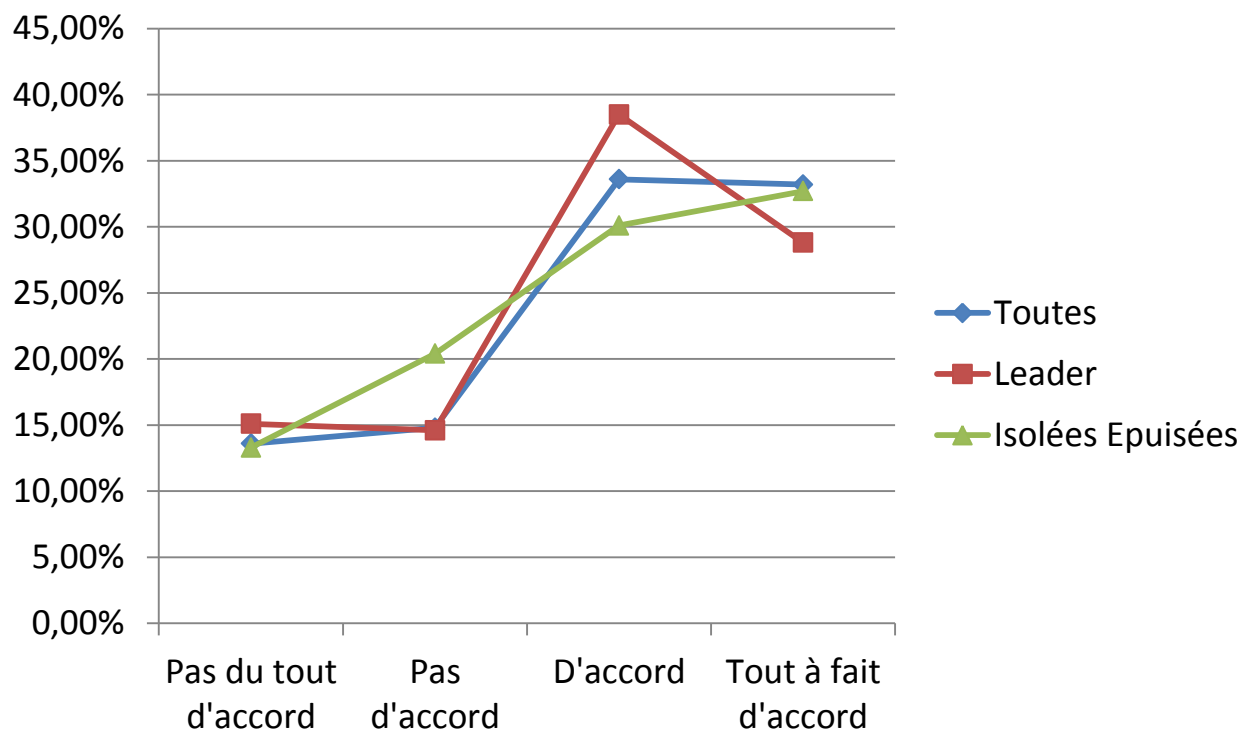
### 33. J'ai des craintes quant à la stabilité de mon emploi





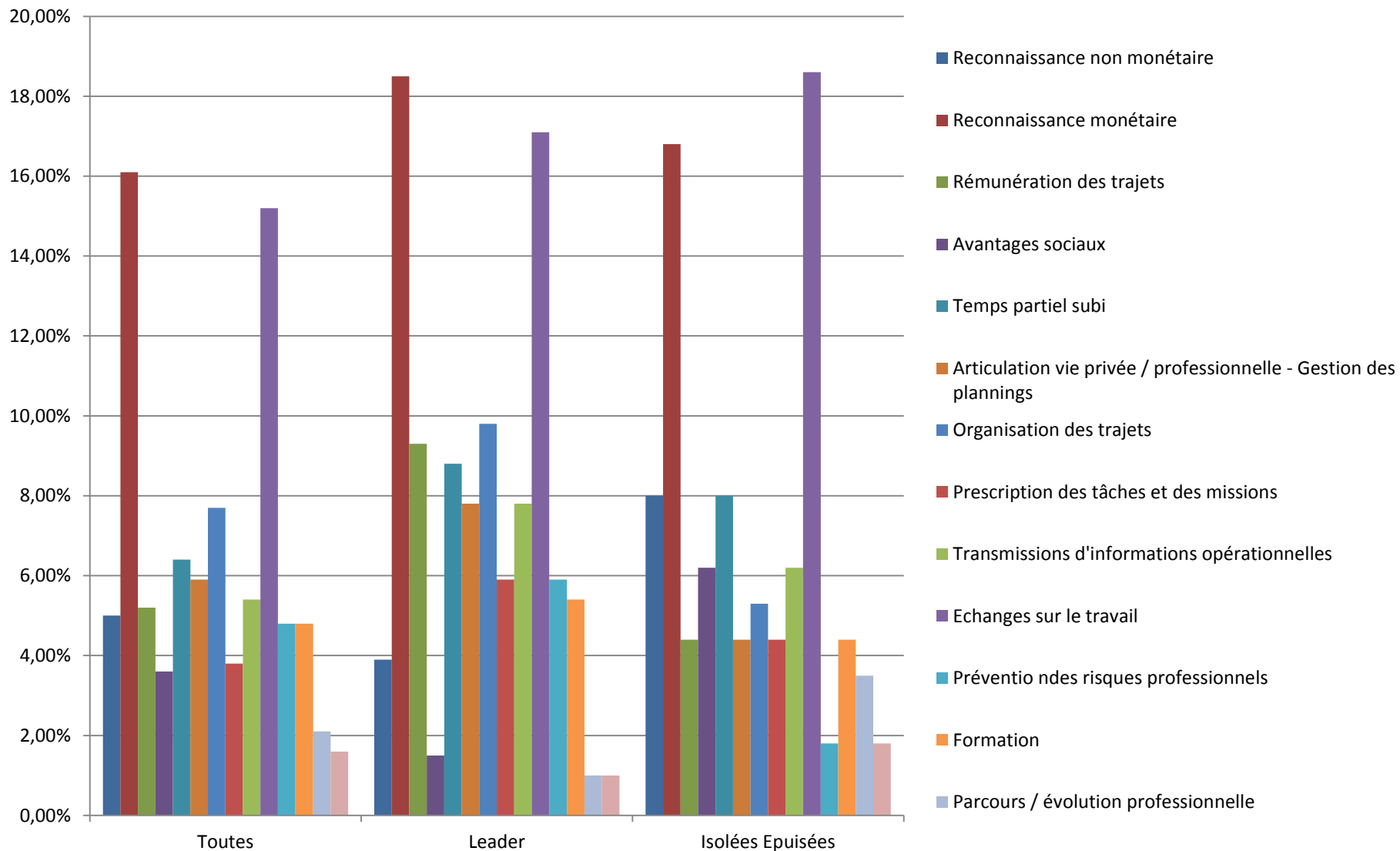
## Thème 4 : VOTRE AVENIR

34. Dans les conditions actuelles, je me sens capable d'assurer mon travail dans les années à venir



# QUESTION OUVERTE

35. A votre avis, que faudrait-il prioritairement améliorer dans votre entreprise / votre association?



## AMELIORATIONS PRIORITAIRES

| Thématique                                       | Explicitation   |
|--|---|
| Reconnaissance non monétaire                     | <p>Non monétaire :</p> <ul style="list-style-type: none"> <li>- Respect du salarié par l'employeur</li> <li>- Confiance accordée aux salariés</li> <li>- Valorisation des salariés</li> <li>- Respect par les bénéficiaires</li> </ul>  |
| Reconnaissance monétaire (salaires, primes, ...) | <p>Monétaire</p> <ul style="list-style-type: none"> <li>- Salaire trop faible – base SMIC</li> <li>- Absence de primes ou incitations diverses</li> </ul>   |
| Trajets  | <p>Trajets non rémunérés</p> <p>Moyen de transport supporté par les salariés (voiture personnelle, ...)</p>   |
| Avantages sociaux                                | <p>Avantages sociaux :</p> <ul style="list-style-type: none"> <li>- Mutuelle</li> <li>- Ticket restaurant ou prise en charge frais de repas</li> </ul>  |
| Temps partiel subi                               | <p>Nombre d'heures insuffisant pour constituer un salaire acceptable</p> <p>Heures annulées par client ou lorsque le client est absent non payées</p> <p>Amplitude de travail importante pour un temps travail effectif faible, et ne permettant pas de travailler pour d'autres employeurs</p> |

## AMELIORATIONS PRIORITAIRES

| Thématique                                  | Explication   |
|---|---|
| Gestion des plannings                       | <p>Prévisibilité des plannings : changement d'affectation au dernier moment (remplacement, modification demandée par le client, ...)</p> <p>Articulation vie sociale et familiale / vie professionnelle</p> <p>Horaires de travail décalés</p> <p>Travail en WE</p>   |
| Temps de trajet                             | <p>Problème de sectorisation ; Clients éloignés les uns des autres et par rapport au domicile des salariés</p>  |
| Prescription des tâches/missions            | <p>Problème de :</p> <ul style="list-style-type: none"> <li>- calibrage des tâches / temps alloué (manque de temps pour faire le travail)</li> <li>- définition de la nature des tâches</li> </ul>  |
| Transmission d'informations opérationnelles | <p>Transmission d'informations opérationnelles (urgences, changement de programme, information concernant un client, etc...)</p> <ul style="list-style-type: none"> <li>- entre collègues ou avec les administratifs/ bureau</li> <li>- sur les clients</li> <li>- matériel de communication absent ou insuffisant (tél portable – forfaits personnels non pris en compte)</li> </ul> |

| Thématique   | Explicitation   |
|--|---|
| Besoin d'échanges et de lieux d'échange sur le travail | <p>Entre collègues et avec la hiérarchie :</p> <ul style="list-style-type: none"> <li>- besoin de réunion</li> <li>- Besoin de davantage de connaissance des clients (pathologies, ...)</li> <li>- Meilleur suivi des clients</li> <li>- Besoin de soutien psychologique (en cas de décès, de pathologie grave, ...)</li> </ul> |
| Prévention des risques professionnels                  | <p>Manque de matériel opérationnel<br/>           Manque de matériel de protection<br/>           Vaccination<br/>           Visite médicales<br/>           Conditions de travail à domicile<br/>           Besoin d'être en binôme</p>  |
| Formation, intégration et suivi des nouveaux           | <p>Stages, formation spécifiques (pathologies, ...)<br/>           Formation, intégration et suivi des nouveaux salariés</p>  |
| Parcours / Evolution professionnelle                   | <p>Prise en compte des qualifications et des diplômes obtenus<br/>           Proposition de formations qualifiantes</p>   |
| Représentation du personnel/dialogue social            | <p>Absence de représentants<br/>           Informations sur CC</p>  |